

ハリケーン NKC-125 / ハリケーンゼロ NKC-125Z 用別売部品  
**D20リング NK-D20R / D22リング NK-D22R / ロングナットセット NK-LNS**  
**特殊ナット NK-SPN / ポッシュ(L)コネクタ NK-CNT(BL) 取扱説明書**

**NAKAYA**  
 JAPAN ORIGINAL TOOLS

N300390

## 注意

1. 本書は、NK-D20R / NK-D22R / NK-LNS / NK-SPN / NK-CNT(BL) の共通取扱説明書です。製品はいずれか一つのみ梱包されています。
2. NKC-125 / NKC-125Z の取扱説明書とあわせてご確認ください。

## 各品の内容

(いずれか一つのみ梱包されています)



D20リング  
NK-D20R



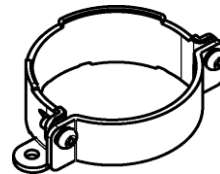
D22リング  
NK-D22R



ロングナットセット  
NK-LNS  
※D22リング付



特殊ナット  
NK-SPN



ポッシュ(L)コネクタ  
NK-CNT(BL)

対応グラインダについては、右記QRコードから  
 当社ホームページの「対応グラインダ検索」に  
 アクセスしてご確認ください。



対応グラインダ検索

## 100mmグラインダ 対応一覧表

下記表中 "○" 印の組合せは、標準付属品・および各グラインダの純正付属品で装着が可能です。

研削ディスク 対応グラインダ ※1	100mm ダイヤモンドカップ	125mm ダイヤモンドカップ	100mm 多羽根ディスク	125mm 多羽根ディスク	100mmラバーパッド 式ディスク	100mmプラスチック パッド式ディスク	125mmプラスチック パッド式ディスク	100mm 塗膜はがし用カップ
<b>マキタ ①</b> GA407系/GA408系/GA416系/GA418系 GA001系/GA009系/GA017系/GA019系 GA4041/GA4060(※2)	NK-D20R	NK-D22R	○	○	○	○ ※2	NK-SPN	○
<b>マキタ ②</b> GA400系/GA402系 9533系/9539系/9553系	○	○	NK-LNS	○	○	NK-LNS	NK-SPN	○
<b>マキタ ③</b> GA403系/GA404系/GA410系/GA412系 GA4031/GA4032/GA4033/GA4044	○	○	NK-LNS	NK-LNS	○	NK-LNS	NK-SPN	○
<b>ハイコーキ(旧日立工機)</b> G10系(※3)/G14系/G18DB系/G3610系 PDA-100系/PDH-100系/S10系 FG10系/G18DSL系								
<b>京セラ(リョービ) / パナソニック</b> 【京セラ(リョービ)】 AG111系/AG113系/AG1061系 AG1063系/RG112系/RG114系 RG1064/G104P/G113 ARG100系 / RG100系(※4) 【パナソニック】EZ46A1系	○	○ ※4	NK-LNS	NK-LNS	○	NK-LNS	NK-SPN	○
<b>ポッシュ ①</b> GWS18V-LI系/GWS5-100系 GWS6-100系/GWS7-100系 GWS8-100系/GWS750-100系 GWS18-7H	○	○	NK-LNS	○	マキタ純正 ラバーパッドセット A-58291要	NK-LNS	NK-SPN	○
<b>ポッシュ ②</b> GWS18V-100系/GWS18V-10SC4H PWS620-100系	NK-CNT(BL)	NK-CNT(BL)	NK-CNT(BL) NK-LNS	NK-CNT(BL) NK-LNS	× 装着不可	NK-CNT(BL) NK-LNS	NK-CNT(BL) NK-SPN	NK-CNT(BL)

※1. 2025年4月時点の各社カタログ掲載機種

※2. GA4060(マキタ)は100mmプラスチックパッド式ディスク使用時の際、NK-LNSを使用します。

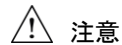
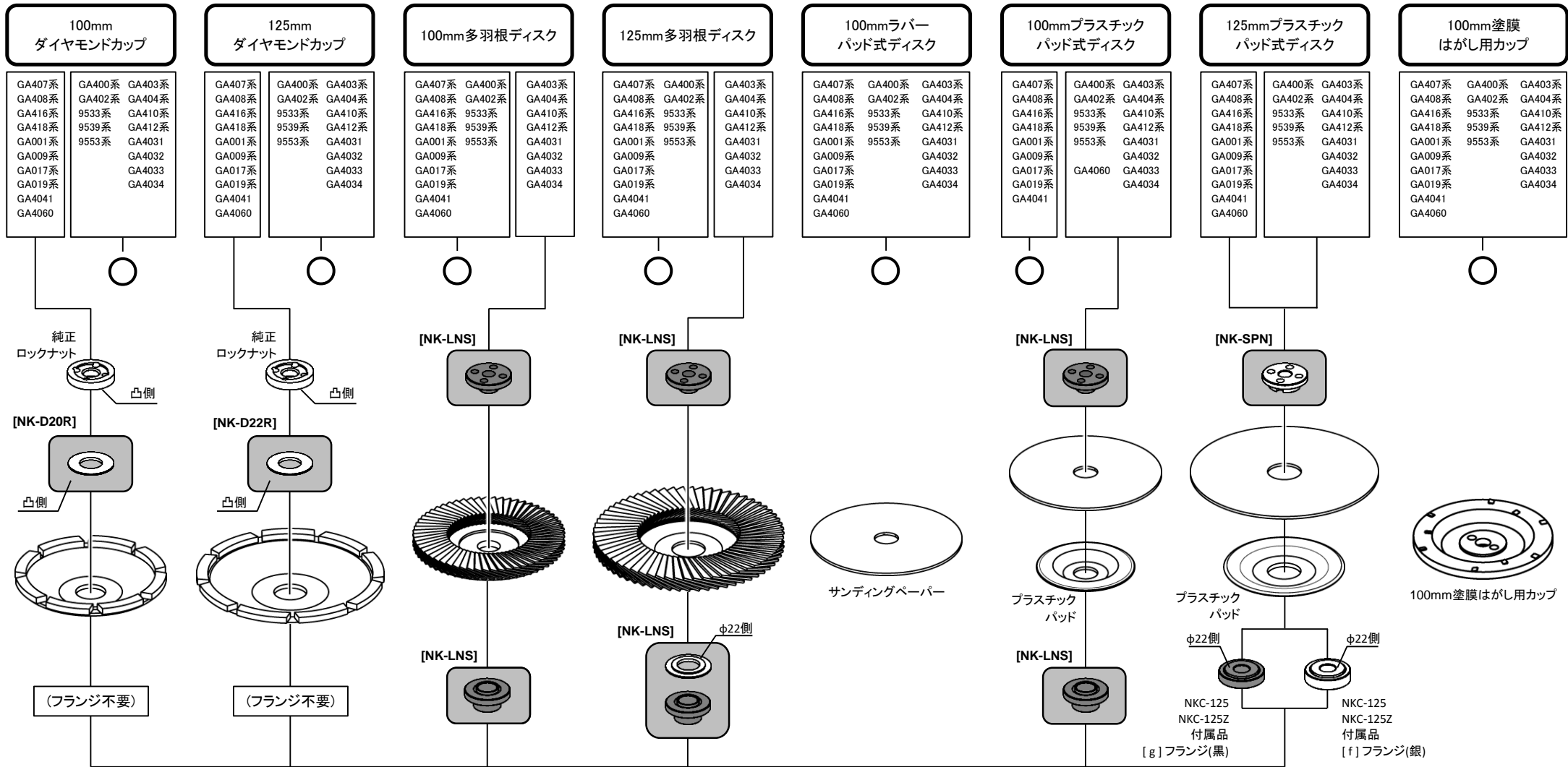
※3. G10B2(ハイコーキ)は装着不可です。

※4. スリムグラインダ(ARG100系 / RG100系)はダイヤモンドカップを使用できません。

# マキタ 100mmグラインダ

○ : NKC-125 / NKC-125Z標準付属品・および各グラインダの純正付属品で装着が可能です。  
製品同梱の各社グラインダ装着一覧表をご確認ください。

(2/4)

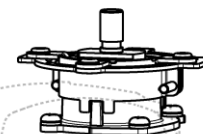


注意

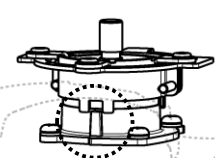
- ・お使いになるグラインダの回転数よりも許容回転数が低い刃物は使用できません。
- ・特殊なサイズ、形状の刃物は使用できない場合があります。
- ・金属材料の研削作業には使用できません。
- ・研削砥石は使用できません。

[c] Mコネクタ (付属品)

[ GA407系 / GA408系 / GA416系 / GA418系 / GA001系 などの 装着状態 ]



OK



NG

【パナソニック】

※スリムグラインダはダイヤモンドカップを使用できません。

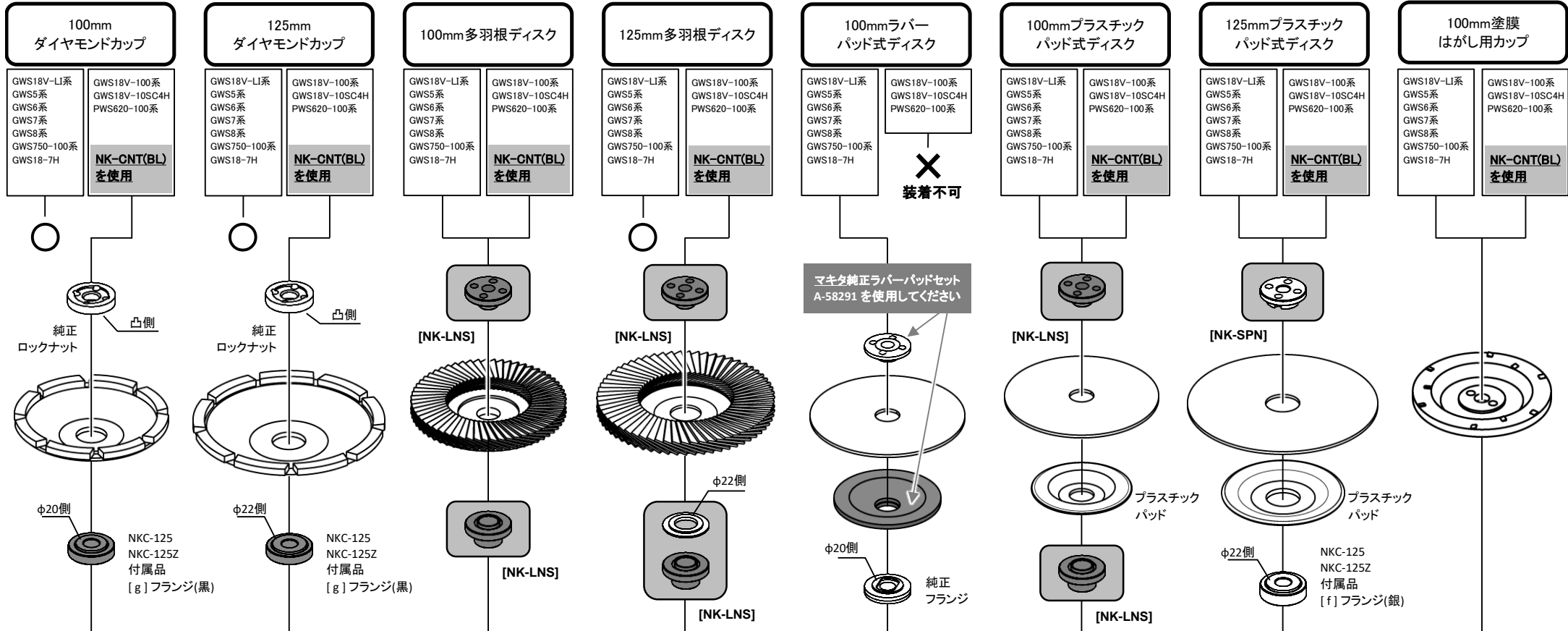
- ・研削砥石、およびお使いになるグラインダーの回転数よりも許容回転数が低い刃物は使用できません。
- ・特殊なサイズ、形状の刃物は使用できない場合があります。
- ・金属材料の研削作業には使用できません。

# ボッシュ 100mmグラインダ

○ : NKC-125 / NKC-125Z標準付属品・および各グラインダの純正付属品で装着が可能です。  
製品同梱の各社グラインダ装着一覧表をご確認ください。

✕ : 装着不可です。

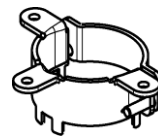
(4/4)



## 【注意】

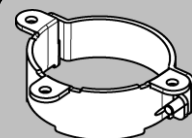
- ・研削砥石、およびお使いになるグラインダーの回転数よりも許容回転数が低い刃物は使用できません。
- ・特殊なサイズ、形状の刃物は使用できない場合があります。
- ・金属材料の研削作業には使用できません。

## [c] Mコネクタ (付属品)



GWS18V-Li系  
GWS5-100系  
GWS6-100系  
GWS7-100系  
GWS8-100系  
GWS750-100系  
GWS18-7H

## NK-CNT (BL)



GWS18V-100系  
GWS18V-10SC4H  
PWS620-100系

## 装着方法

- ①コネクタのネジ(2本)を外します。
- ②コネクタの片方を製品の内側から入れ込みます。
- ③もう一方のコネクタを外側から入れ込み、ネジ2本を締めます。
- ④低頭ネジ(3本)を締め付けて装着完了です。